



کارگزاری بیمه
تأمین آینده

بیمه نامه تکمیل درمان

ارائه شده توسط روابط عمومی کارگزاری بیمه تأمین آینده
گردآورنده: الهام قربانی





از آنجایی که راه‌های درمانی و تشخیصی از قبیل انجام آزمایش یا انواع رادیولوژی، اسکن‌ها و ... دارای هزینه‌های گزاف می‌باشد، بنابراین بیشتر شرکت‌های بیمه به منظور کمک به بیمه‌شدگان و جبران حداکثری هزینه درمانی، انواع بیمه‌های تکمیلی را در طرح‌ها و پوشش‌های مختلف ارائه می‌کنند.

بنابراین بیمه‌نامه تکمیل درمان، بیمه‌ای است که کل یا بخشی از خطری که بیمه شده را متحمل هزینه‌های پزشکی می‌کند، پوشش می‌دهد.



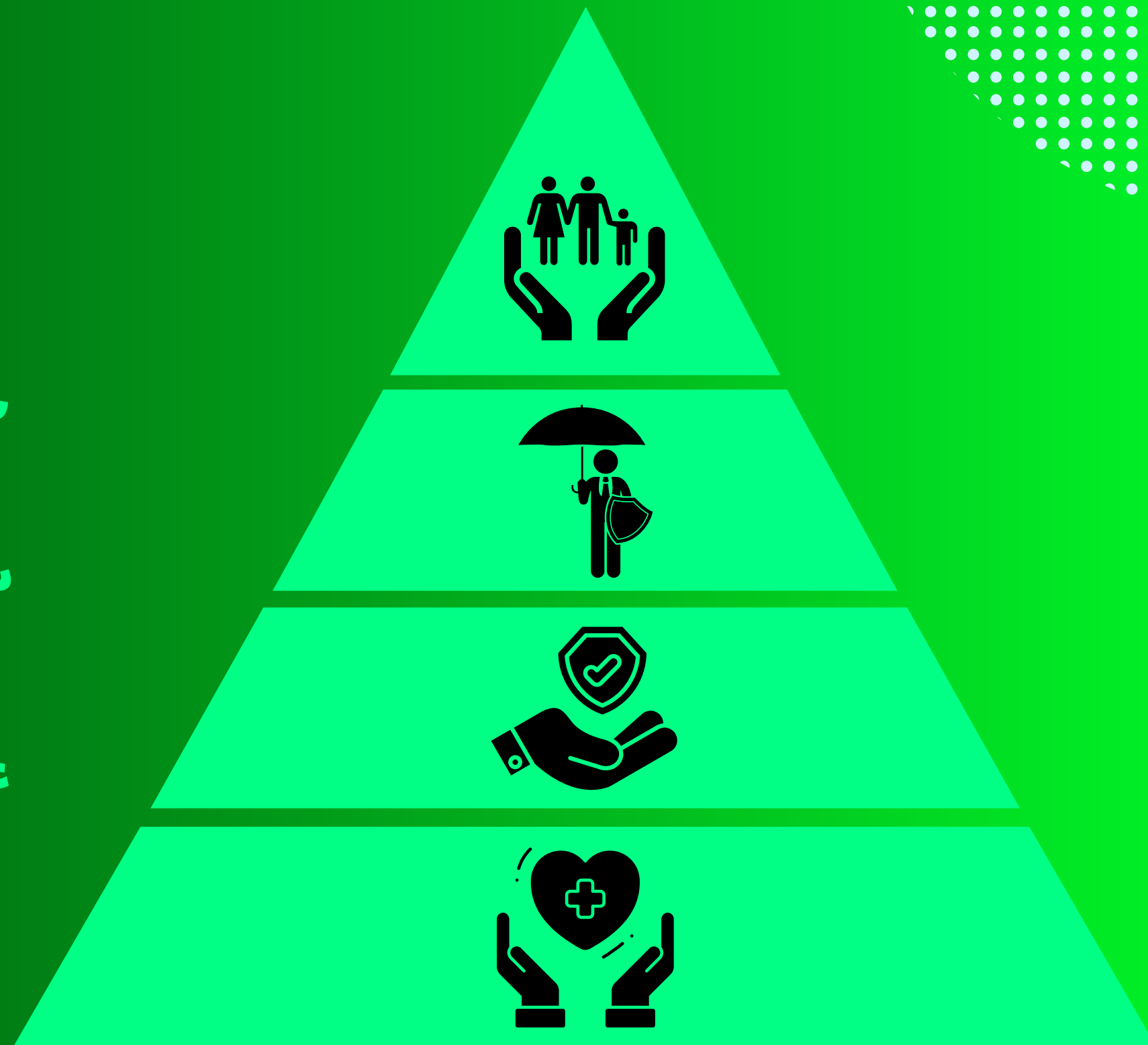
اهداف بیمه تکمیلی درمان:

۱. ارائه انواع خدمات درمانی که منجر به تشخیص یا بهبود بیماری گردد

۲. همگانی کردن پوشش بیمه درمان برای سرپرستان خانوار و افراد تحت تکفل وی

۳. انتخاب سقف تعهد موردنظر متناسب با نیاز و بودجه خانوار

۴. تعیین برخی ضوابط با هدف شفاف‌سازی عبارت‌های مندرج در آیین‌نامه‌های ذکر شده و اجتناب از تفاسیر مختلف شرکت‌های بیمه.





مزایای بیمه تکمیلی درمان

1- فروش بیمه نامه تکمیل درمان در قالب های گروهی یا انفرادی

2- با توجه به عدم پوشش مناسب بیمه های پایه از قبیل تامین اجتماعی و خدمات درمانی، بیمه نامه تکمیل درمان با قیمتی مناسب و شرایط پرداخت متنوع، استفاده از خدمات درمانی را برای عموم جامعه تسهیل می کند.

3- امکان ارائه خدمات و پوشش های مختلف بیمه ای به صورت بدون سقف برای گروه های با تعداد بالا

4- داشتن پوشش های مختلف بیمه ای با سقف های متفاوت و مورد نیاز بیمه گزار یا بیمه شده متناسب با نیاز ایشان

برخی اصطلاحات مهم در بیمه نامه تکمیل درمان:

• حادثه

• بیماری

• دوره انتظار

• فرانشیز

• خسارت ارزیابی شده

• خسارت قابل پرداخت

• مدت بیمه



حداقل و حداکثر سن برای تحت پوشش قرارگرفتن بیمه شدگان در بیمه نامه تکمیل درمان از بدو تولد تا 60 سالگی می باشد. شایان ذکر است حق بیمه برای افراد بین 61 تا 70 سال و 71 تا 80 سال به ترتیب 50 و 100 درصد افزایش حق بیمه وجود دارد. ضمناً برای افراد بالای 80 سال به شرط داشتن بیمه تکمیلی پیوسته امکان استفاده کردن از مزایای بیمه مذکور فراهم می باشد.

پوشش های اصلی:

INSURANCE

- جبران هزینه های بستری، جراحی در بیمارستان ها و مراکز جراحی محدود و Day Care
- هزینه همراه بیمه شدگان بستری در بیمارستان که سن بیمار کمتر از 10 سال یا بیشتر از 70 سال باشد.
- هزینه آمبولانس و سایر فوریت های پزشکی مشروط به بستری شدن بیمه شده در مراکز درمانی
- پروتزه های مصرفی حین عمل جراحی در دل هزینه های بیمارستانی قابل بررسی و پرداخت می باشد.

پوشش های اضافی:

- جراحی های خاص
- رفع عیوب انکساری چشم
- هزینه های زایمان اعم از طبیعی و سزارین
- هزینه اعمال جراحی مرتبط با درمان ناباروری
- جراحی مجاز سرپائی
- جبران هزینه های دندان پزشکی
- جبران هزینه های ویزیت، دارو و خدمات اورژانس در موارد غیر بستری
- جبران هزینه های مربوط به خرید عینک و لنز طبی
- هزینه های مربوط به خرید سمعک
- جبران هزینه تهیه اعضای طبیعی بدن (برای عمل پیوند)
- هزینه های پاراکلینیکی



هزینه‌های پاراکلینیکی: به مجموعه خدمات درمانی مربوط به ناهنجاری‌ها و بیماری‌های نهفته در بدن که با معاینه عادی تشخیص داده نمی‌شود و نیازمند بررسی‌های آزمایشگاهی می‌باشد، اتلاق می‌گردد و شامل 6 دسته به شرح ذیل می‌باشد:

- ◆ گروه 1: جبران هزینه انواع رادیوگرافی، آنژیوگرافی عروق محیطی، آنژیوگرافی چشم، سونوگرافی، ماموگرافی و انواع اسکن، ام آر آی و...
- ◆ گروه 2: جبران هزینه انواع آندوسکوپی، خدمات تشخیصی قلبی و عروقی، خدمات تشخیصی تنفسی، خدمات تشخیصی الکترومیولوگرافی و هدایت عصبی، خدمات تشخیصی و پرتو پزشکی چشم، شنوایی سنجی و...
- ◆ گروه 3: جبران هزینه انواع خدمات آزمایش‌های تشخیصی پزشکی شامل پاتولوژی و ژنتیک پزشکی، تست‌های آلرژیک
- ◆ گروه 4: جبران هزینه تست‌های غربالگری جنین شامل مارکرهای جنینی و آزمایشات ژنتیک جنین
- ◆ گروه 5: جبران هزینه فیزیوتراپی کار درمانی و گفتار درمانی
- ◆ گروه 6: جبران هزینه‌های بستری جهت درمان بیماری‌های روان‌پریشی
- ◆ گروه 7: اروتز شامل کمر بند طبی، زانوبند طبی و.....



در بیمه تکمیلی جبران هزینه موارد زیر جزو تعهدات بیمه‌گر نمی‌باشد:

- عمل‌های جراحی که به منظور زیبایی انجام می‌شود، مگر اینکه ناشی از وقوع حادثه در طی مدت بیمه باشد.
- عیوب مادرزادی مگر اینکه طبق تشخیص پزشک معالج و تایید پزشک معتمد بیمه‌گر، رفع این عیوب جنبه درمانی داشته باشد.
- سقط جنین مگر در موارد قانونی با تشخیص پزشک معالج
- ترک اعتیاد
- خودکشی و عمل‌های مجرمانه
- حوادث طبیعی مانند سیل، زلزله و آتشفشان
- هزینه اتاق خصوصی
- هزینه همراه بیماران بین 7 سال تا 70 سال مگر در موارد ضروری به تشخیص پزشک معالج و تایید پزشک معتمد بیمه‌گر و...



از دیگر مزایای این بیمه نامه
می‌توان به موارد ذیل اشاره
نمود:



*انتخاب آزادانه در انتخاب مراکز درمانی توسط بیمه شده

*در صورتی که بیمه شده اصلی در طول مدت بیمه فوت کند،
پوشش بیمه شدگان وابسته وی به شرط پرداخت حق بیمه
تا پایان مدت بیمه ادامه خواهد داشت.



کارگزاری بیمه
تامین آینده

ممنون از زمانی که
برای مطالعه گذاشتید.

ارتباط با ما:



۰۲۱-۲۲۰۲۷۷۷۳



taminayandeh.com

